

Nautica Sea World 34 CABIN

Modello:	Barca a motore
Anno di costruzione:	2010
Materiale:	Vetroresina
Motorizzazione:	2x VM (320 PS Diesel)
Ore di moto:	280 h
Trasmissione:	Linea asse
Velocità:	nessuna specificazione
Velocità massima:	nessuna specificazione
Lunghezza:	10,65 m (34,9 ft.)
Larghezza:	3,04 m (10,0 ft.)
Pescaggio:	1,10 m (3,6 ft.)
Dislocamento:	7.500 Kg (16.535 Lbs.)
serbatoio carburante:	850 L
Serbatoio acqua:	190 L
Cabine:	2
Letti:	4
Bagni:	1
Visibile:	Sardegna
Prezzo:	140.000 EUR IVA inclusa



Descrizione:

2010 - mt. 10,65 x 3,04 - 2 x 320 Hp VM - Il Sea World è una barca senza compromessi - La carena è fantastica e molto sicura, la motorizzazione efficiente ed è una barca confortevole e molto pratica e ben costruita - 4 posti letto - Molto ben accessoriata e tenuta in ottime condizioni - imbarcazione di qualità superiore alla media - porta di accesso in tre elementi con apertura totale - cucina con 2 fuochi a gas, frigo 90 lt. e lavello - paglioli interni in mogano listellare - cabina di prua con letto matrimoniale centrale - cabina ospiti doppia a castello - bagno con box doccia - bussola magnetica e strumentazione motori - ecosonda 1 Kw 50-200 Hz - Autopilot 4K - gps - plotter Lorenz 11" - radar 2Kw 24 mg. - vhf DSC 25W - elica di prua Lewmar 2,7 Kw - wc elettrico con maceratore e vasca acque nere - boiler - 12/220 Volts con 4 batterie e raddrizzatore - generatore 3,5 Kw Bluetek 40D con 100 ore - riscaldamento Webasto - pozzetto in teak - illuminazione interna ed esterna completamente a Led - doccetta di poppa miscelata - manette monoleva elettroniche - spiaggetta di poppa vetroresina e teak - tergicristalli con pantografo - prese elettriche 12/220 in tutti gli ambienti - telecamera a circuito chiuso - faro orientabile elettrico

Equipaggiamento:

Riscaldamento, CD, Autoclave, Acqua calda, Serbatoio acque nere, Generatore, GPS Plotter, Radar, Autopilota, Ecoscandaglio, Microcommander, Bussola, Fishfinder, Teakdeck, Piattaforma bagno, Piano cottura in vetroceramica, Frigo, Presa banchina, Salpa ancora, Elica di prua



Esterni - Foto 1



Esterni - Foto 2



Esterni - Foto 3



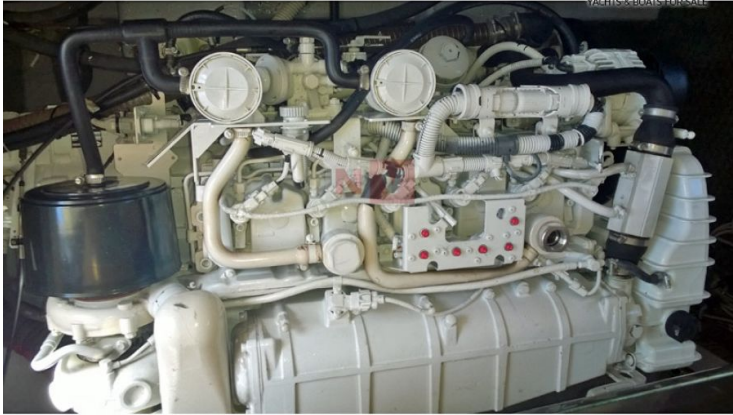
Esterni - Foto 4



Esterni - Foto 5



Esterni - Foto 6



Esterni - Foto 7