

## Nautica Sea World 34 CABIN

Tipo: **lancha de motor**

Año de construcción: 2010

Material: Fibra de vidrio

Motorización: 2x VM (320 PS diesel)

Potencia: 280 h

Forma de accionamiento: onda / ola

Velocidad: No hay datos

Velocidad máxima: No hay datos

Longitud: 10,65 m (34,9 ft.)

Anchura: 3,04 m (10,0 ft.)

Profundidad: 1,10 m (3,6 ft.)

Peso: 7.500 Kg (16.535 Lbs.)

combustible: 850 L

Deposito de Agua potable: 190 L

Cabinas: 2

Camas: 4

Baños: 1

Locación de Amarre: Sardegna

Precio: **140.000 EUR**

IVA incluido



### descripción:

2010 - MT. 10.65 x 3.04 - 2 x 320 Hp VM - Sea World es un barco sin concesiones - El casco es fantástico y muy seguro, eficiente motor y es un barco cómodo y muy práctico y bien construido - 4 camas - muy bien equipadas y se mantienen en buenas condiciones - calidad de las embarcaciones superiores a la media - puerta de entrada en tres componentes con apertura total - cocina con 2 quemadores de gas, refrigerador 90 lt. y el fregadero - interior de la madera de estiba de caoba de rejilla - camarote de proa con cama doble central - cabina dobles con literas - cuarto de baño con ducha - compás magnético y motor de instrumentos - ecosonda 1Kw 50-200 HRZ - 4K Piloto automático - GPS - plotter Lorenz 11 " - 2 radar kw 24 mg - VHF DSC. 25W - arco Lewmar 2,7 kW - WC eléctrico con sistema de corte y el tanque de agua negro - caldera - 12/220 voltios con 4 baterías y rectificador - 3,5 kw generador Bluetec 40D 100 horas - Webasto calefacción - bañera de teca interna y - LED externo sellado - ducha popa iluminación mixta - aceleradores electrónicos individuales de palanca - de fibra de vidrio y la plataforma de baño de teca - Limpiaparabrisas pantógrafo - enchufes eléctricos 12/220 en todos los ambientes - en la cámara de circuito cerrado - reflector eléctrico

### Equipamento:

Calefacción, CD, Presión del Agua, Agua caliente, Deposito de Aguas negras, Generador, GPS Plotter, Radar, Piloto automática, Sonar, Microcommander, Compas, Sonar de pescado, Cubierta de Teak, Plataforma de baño, placa vitrocerámica, Frigorífico, Conexión eléctrica, Molinete, Helice de proa



exterior - imágen 1



exterior - imágen 2



exterior - imágen 3



exterior - imágen 4

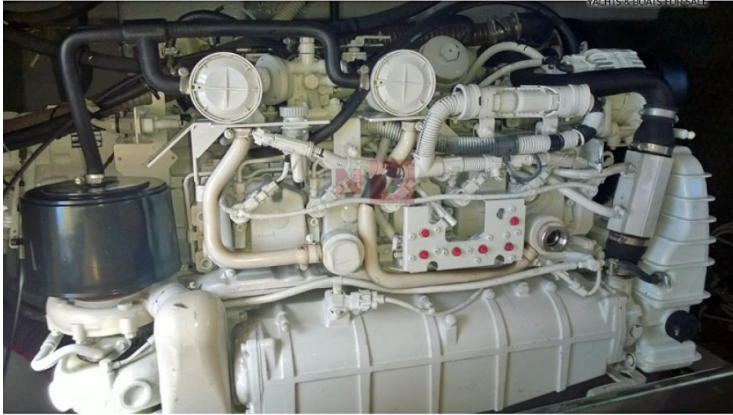


exterior - imágen 5



exterior - imágen 6





exterior - imagen 7