

Nautica Sea World 34 CABIN

Typ / Art:	Motorboot
Baujahr:	2010
Material:	GFK
Motorisierung:	2x VM (320 PS Diesel)
Laufleistung:	280 h
Antriebsart:	Welle
Geschwindigkeit:	keine Angabe
Max. Geschwindigkeit:	keine Angabe
Länge:	10,65 m (34,9 ft.)
Breite:	3,04 m (10,0 ft.)
Tiefgang:	1,10 m (3,6 ft.)
Gewicht:	7.500 Kg (16.535 Lbs.)
Treibstoff:	850 L
Wassertank:	190 L
Kabinen:	2
Betten:	4
Bäder:	1
Liegeplatz:	Sardegna
Preis:	140.000 EUR inkl. MwSt.



Beschreibung:

2010 - mt. 10,65 x 3,04 - 2 x 320 Hp VM - Sea World ist ein kompromissloser Boot - Der Rumpf ist fantastisch und sehr sicheren, effizienten Motor und ist ein komfortables Boot und sehr praktisch und gut gebaut - 4 Betten - sehr gut ausgestattet und befinden sich in gutem Zustand - Handwerk Qualität höher als der Durchschnitt - Gateway in drei Komponenten mit voller Öffnung - Küche mit 2 Gasflammen, Kühlschrank 90 lt. und Waschbecken - Interieur dunnage Mahagoni Latten - Bugkabine mit zentraler Doppelbett - Gästekabine Doppelstock - Bad mit Dusche - Magnetkompass und Motorinstrumente - ecosonda 1Kw 50-200 Hz - 4K Autopilot - GPS - Plotter Lorenz 11 "-----"- 2 kW Radar 24 mg -. VHF DSC 25W - Bogen Lewmar 2,7 kW - elektrische Toilette mit macerator und schwarz Wassertank - Kessel - 12/220 Volt mit 4 Batterien und Gleichrichter - 3,5 kw Generator Bluetec 40D 100 Stunden - Webasto Heizung - Teak im Cockpit - intern und abgedichtete Außen LED - achtern Dusche Mischlicht - elektronische Einhebel drosselt - Fiberglas und Teak Badeplattform - Scheibenwischer Pantograph - Steckdosen 12/220 in allen Umgebungen - in Kameraschaltung geschlossen - elektrische Suchscheinwerfer

Ausstattung:

Heizung, CD, Druckwasser, Warmwasser, Fäkalientank, Generator, GPS Plotter, Radar, Autopilot, Echolot, Microcommander, Kompass, Fishfinder, Teakdeck, Badeplattform, Cerankochfeld, Kühlschrank, Landanschluss, Ankerwinde, Bugstrahlruder



Aussenansicht - Bild 1



Aussenansicht - Bild 2



Aussenansicht - Bild 3



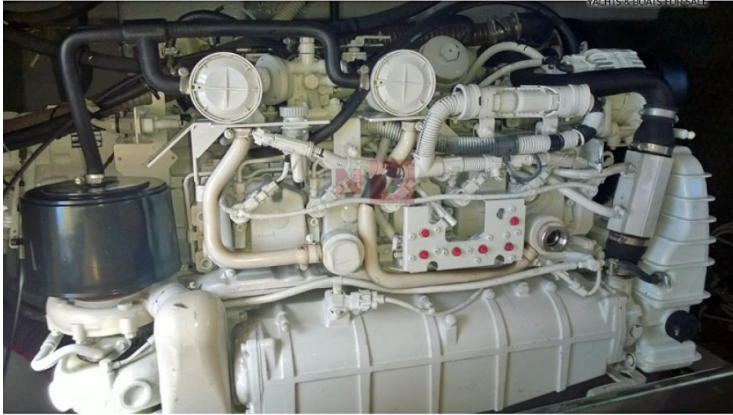
Aussenansicht - Bild 4



Aussenansicht - Bild 5



Aussenansicht - Bild 6



Aussenansicht - Bild 7